

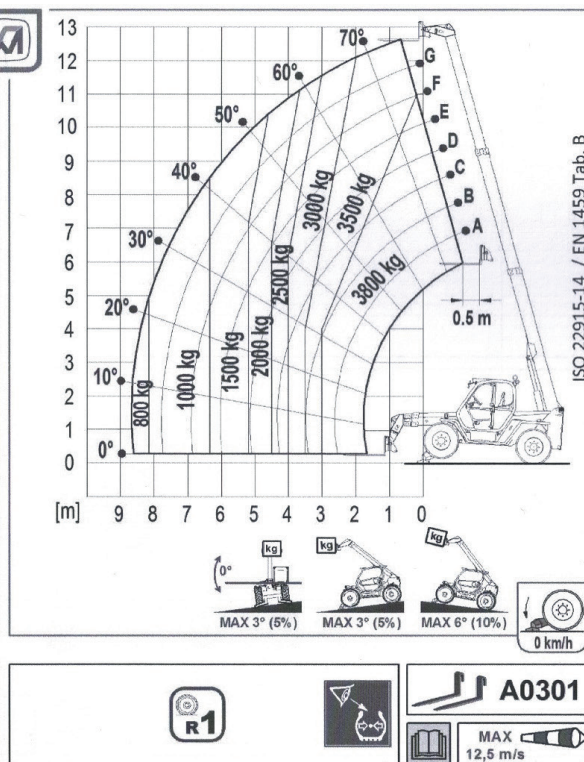
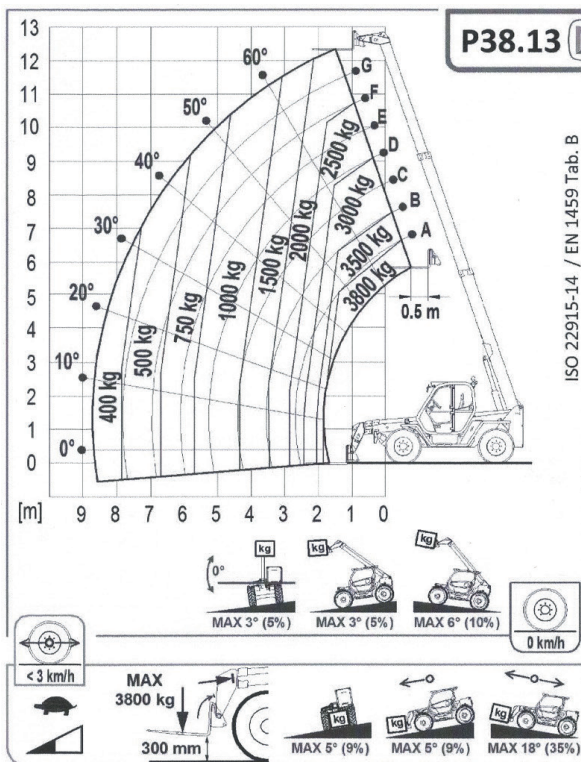


Diesel

Teleskopstapler starr 13m / 3,8t

Merlo P 38.13

Hubhöhe bis max.	12,60 m
Tragkraft bis max.	3800 kg
Reichweite bis max.	9,40 m
Abstützbreite	2,44 m
Antrieb	Diesel
Länge / Breite/ Höhe	5,24 / 2,20 / 2,44 m
Eigengewicht	8650 kg
Transportmöglichkeit	auf LKW oder Tieflader
Wenderadius (Außenkante Räder)	3,98 m
Fahrgeschwindigkeit	20 km/h



Besonderheiten:

- 3 Lenkmöglichkeiten: Allrad-, Straßen- und Versetz-fahrtlenkung
- 1 Joystick, proportionale Ansteuerung aller Hydraulik-funktionen, mehrere Bewegungen gleichzeitig möglich
- Anbaugeräte: Kranhaken 3800 kg, Erdschaufel 1 cbm, Teleskopkranausleger, Personenkorb (300 kg Traglast), Seilwinde 3800 kg

